

ქალაქი თბილისი, დავით აღმაშენებლის ხეივანი მ-12 ხილგობები  
შპს „სან ჰაბროლიუმ ჯორჯია“-ს ავტოგასამართი სადგურის  
სურსათის რეკონსტრუქციის-სურსათის რეკონსტრუქციის პროექტი



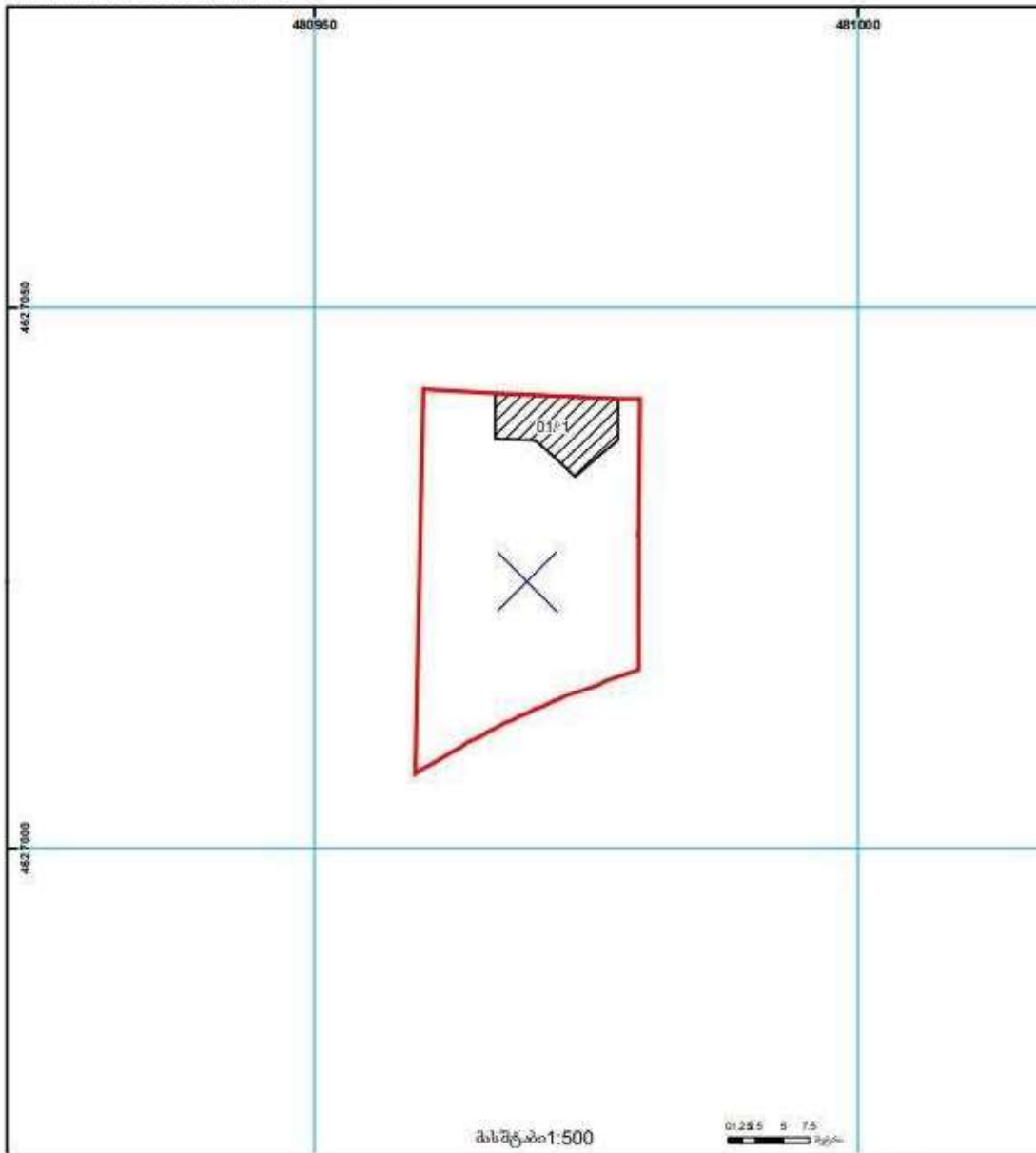


საქართველოს  
ეროვნული სააგენტო

სამართლებრივი იუსტიციის სამინისტრო  
საჯარო რეგისტრის მერქვეული სააგენტო

საკადასტრო გეგმა

იურის ნაკვეთის საკადასტრო კოდი: 01.72.14.013.330  
განცხადების რეგისტრაციის ნომერი 0882011377262  
იურის ნაკვეთის ფართობი: 600 კვ.მ.  
დასომეულობა: არასახოველო-სამეურნეო  
გეგმავლობის თარიღი 05.08.11



შემოღობვა	მართლია ნიშანი/სართულიანობა	დაღვრილობა	საზღვარი ჩაგდება	(საერთაშორისო) UTM სისტემის კოორდ.
მიწის ნაკვეთის საკადასტრო საზღვარი	მშენებარე ჩაგდება	მიწისკვეთი ჩაგდება		

საჯარო რეგისტრის ეროვნული სააგენტო მიმდის 0102 ქმ. საქართველოს მთავრობის დადგენილება № 118/2011 წლის 11.04.11. დადგენილება № 118/2011 წლის 11.04.11. დადგენილება № 118/2011 წლის 11.04.11.  
საჯარო რეგისტრის ეროვნული სააგენტო მიმდის დ. აღმშენებლის გამზ. 89/24 ტელ: (995 32) 94 13 65 [www.napr.gov.ge](http://www.napr.gov.ge)



### ამონაწერი საჯარო რეესტრიდან

განცხადების რეგისტრაცია  
N 882020465529 - 24/07/2020 16:08:09

მომზადების თარიღი  
27/07/2020 19:48:25

### საკუთრების განყოფილება

ზონა თბილისი	სექტორი	კვარტალი	ნაკვეთი	ნაკვეთის საკუთრების ტიპი:საკუთრება
01	72	14	013/330	ნაკვეთის დანიშნულება: არასასოფლო სამეურნეო დაზუსტებული ფართობი: 600.00 კვ.მ.
მისამართი: ქალაქი თბილისი, დავით აღმაშენებლის ხეივანი, N 149				ნაკვეთის წინა ნომერი:01.72.14.019.-14;
				შენიშვნა-ნაგებობის ჩამონათვალი:შენიშვნა-ნაგებობა შენიშვნა-ნაგებობ(ებ)ის საერთო ფართი:59.15

### მესაკუთრის განყოფილება

განცხადების რეგისტრაცია : ნომერი 882008115445 , თარიღი 21/04/2008 16:14:54

#### უფლების დამადასტურებელი დოკუმენტი:

- ნასყიდობის ხელშეკრულება რეესტრში რეგისტრაციის N1-3496 4.07.2002წ. ნოტარიუსი ქ.გამისონია.
- თბილისის მერიის შედამხედველობის საქალაქო სამსახურის ბრძანება Nბ-12/23703-16 18.04.2008წ
- ქ. თბილისის მერიის ურბანული დაგეგმარების საქალაქო სამსახურის მშენებლობის სანებართო მოწმობა N6/645-1 18.07.200წ
- ქ. თბილისის მერიის ურბანული დაგეგმარების საქალაქო სამსახურის ბრძანება N03/624 03.07.2007წ

#### მესაკუთრეები:

შპს "მ.გ" , ID ნომერი:236037230

#### მესაკუთრე:

შპს "მ.გ"

#### აღწერა:

### იპოთეკა

საგადასახადო გირაფენობა:

რეგისტრირებული არ არის

### სარგებლობა

განცხადების  
რეგისტრაცია  
ნომერი  
892018199076  
თარიღი 09/03/2018  
12:53:37

მეიჯარე: შპს "მ.გ" 236037230;  
მოიჯარე: შპს სან პეტროლიუმ ჯორჯია 404391136;  
საგანი: მიწის ნაკვეთის დაზუსტებული ფართობი: 600 კვ.მ. მასზე არსებული შენობა-  
ნაგებობ(ებ)ით;  
საბოლოო თარიღი: 31/12/2028;

უფლების  
რეგისტრაცია: თარიღი  
13/04/2018

იჯარის ხელშეკრულება, დამოწმების თარიღი 09/03/2018, სსიპ საქართველოს იუსტიციის  
სამინისტროს საჯარო რეესტრის ეროვნული სააგენტო

---

## ვალდებულება

ყადალა/აკრძალვა:

რეგისტრირებული არ არის

მოვალეთა რეესტრი:

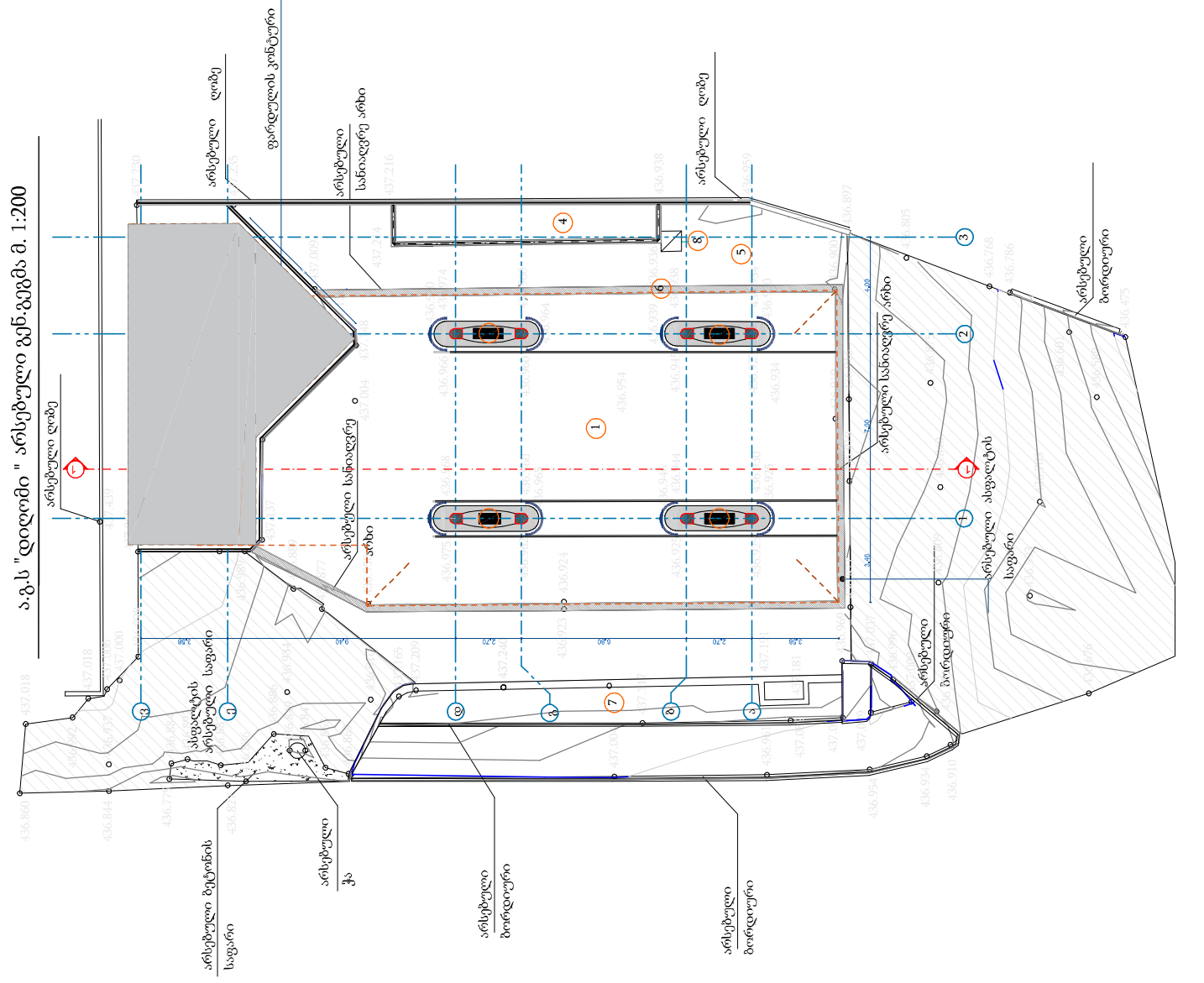
რეგისტრირებული არ არის

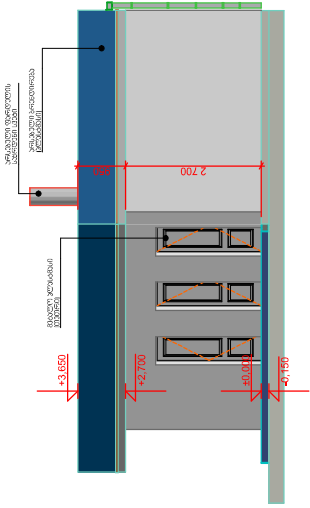
---

"ფიზიკური პირის მიერ 2 წლამდე ვადით საკუთრებაში არსებული მაგერიალური აქტივის რეალიზაციისას, აგრეთვე საგადასახადო წლის განმავლობაში 1000 ლარის ან მეტი ღირებულების ქონების საჩუქრად მიღებისას სამემოსავლო გადასახადი გადახდას ექვემდებარება საანგარიშო წლის მომდევნო წლის 1 აპრილამდე, რის შესახებაც აღნიშნული ფიზიკური პირი იმავე ვადაში წარუდგენს დეკლარაციას საგადასახადო ორგანოს. აღნიშნული ვალდებულების შეუსრულებლობა წარმოადგენს საგადასახადო სამართალდარღვევას, რაც იწვევს პასუხისმგებლობას საქართველოს საგადასახადო კოდექსის XVIII თავის მიხედვით."

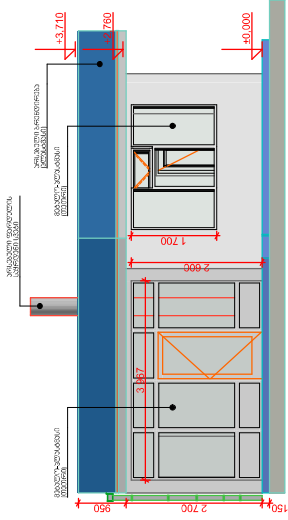
- დოკუმენტის ნაშთილობის გადამოწმება შესაძლებელია საჯარო რეესტრის ეროვნული სააგენტოს ოფიციალურ ვებ-გვერდზე [www.napr.gov.ge](http://www.napr.gov.ge);
- ამონაწერის მიღება შესაძლებელია ვებ-გვერდზე [www.napr.gov.ge](http://www.napr.gov.ge), ნებისმიერ გვერდით საჯარო რეესტრის სამსახურში, იუსტიციის სახლესა და სააგენტოს ავტორიზებულ პირებთან;
- ამონაწერში გექნიკური ხარვეზის აღმოჩენის შემთხვევაში დაგვიკავშირდით: 2 405405 ან პირადად შეაქვით განაცხადი ვებ-გვერდზე;
- კონსულტაციის მიღება შესაძლებელია იუსტიციის სახლის ცხელ ხაზზე 2 405405;
- საჯარო რეესტრის თანამშრომელთა მხრიდან უკანონო ქმედების შემთხვევაში დაგვიკავშირდით ცხელ ხაზზე: 08 009 009 09
- თქვენთვის საინტერესო ნებისმიერ საკითხთან დაკავშირებით მოგვწერეთ ელ-ფოსტით: [info@napr.gov.ge](mailto:info@napr.gov.ge)

# ა.გ.ს "დილი" არსებული გენ.გეგმა მ. 1:200

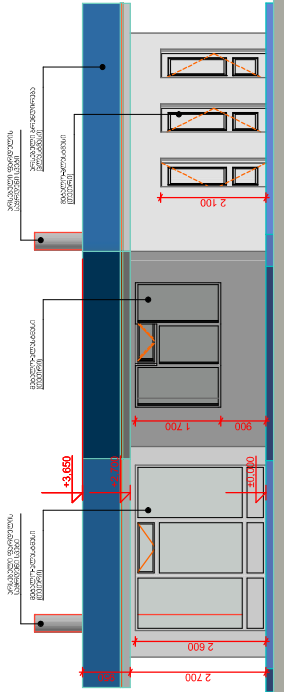




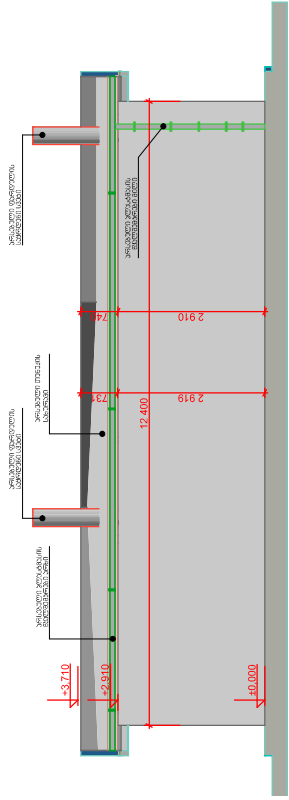
არსებული ფასლი 1



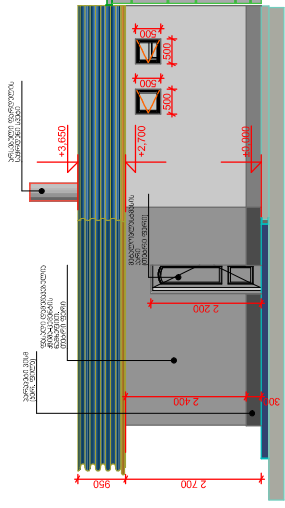
არსებული ფასლი 2



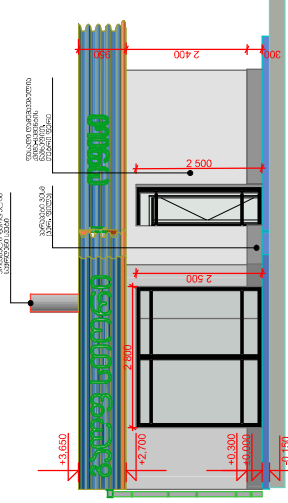
არსებული ფასლი 3



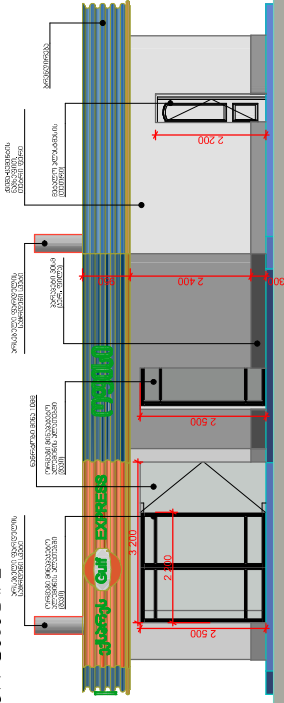
არსებული ფასლი 4 შ 1:100



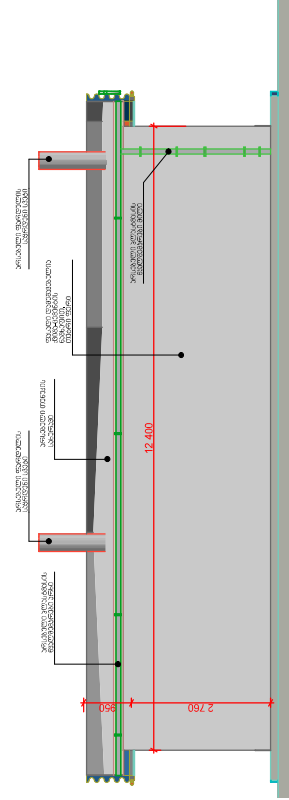
საპროექტო ფასლი 1



საპროექტო ფასლი 2

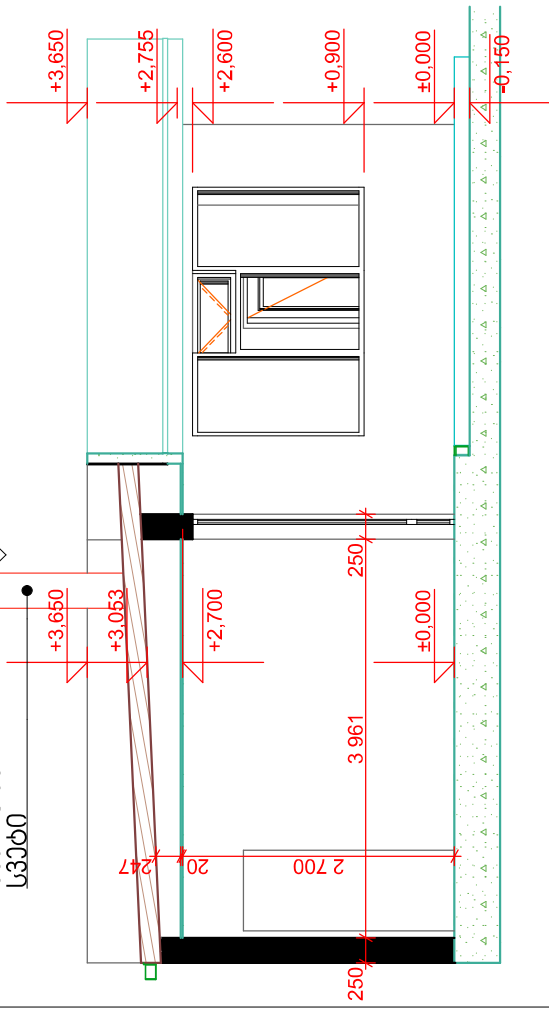


საპროექტო ფასლი 3

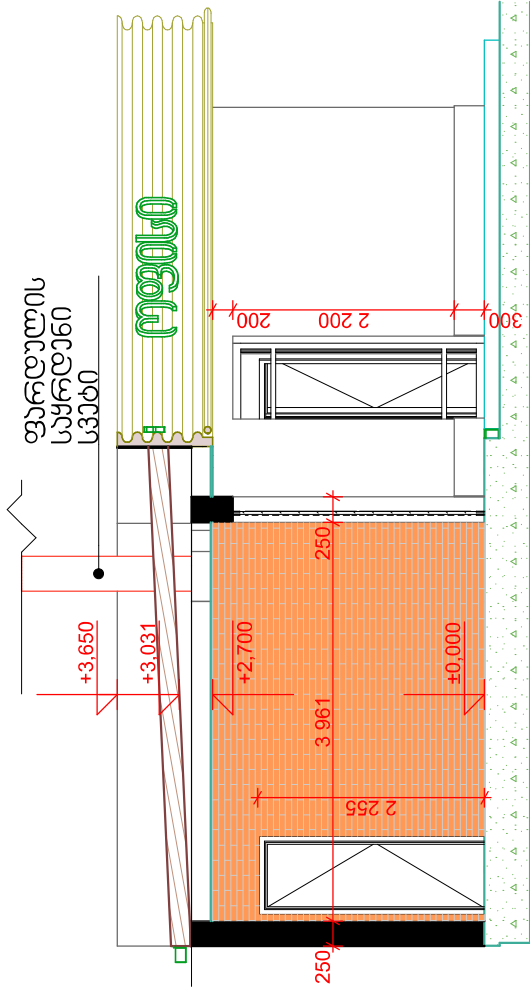


საპროექტო ფასლი 4

ფარდლის  
საყრდენი  
სკვები

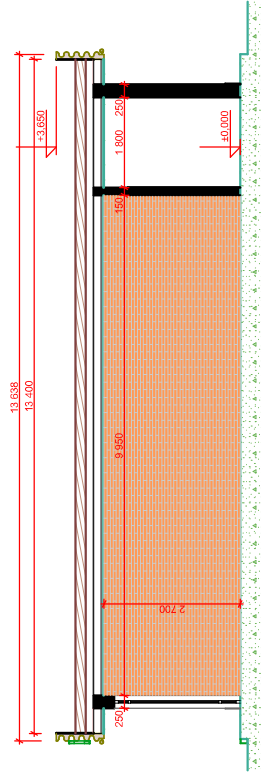
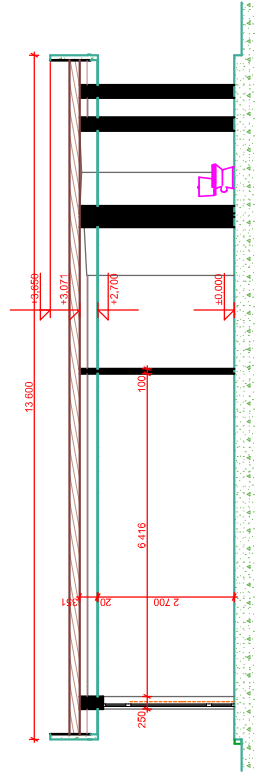


ფარდლის  
საყრდენი  
სკვები



არსებული ფრილი 2-2 ბ 1:50

საპროექტო ფრილი 2-2



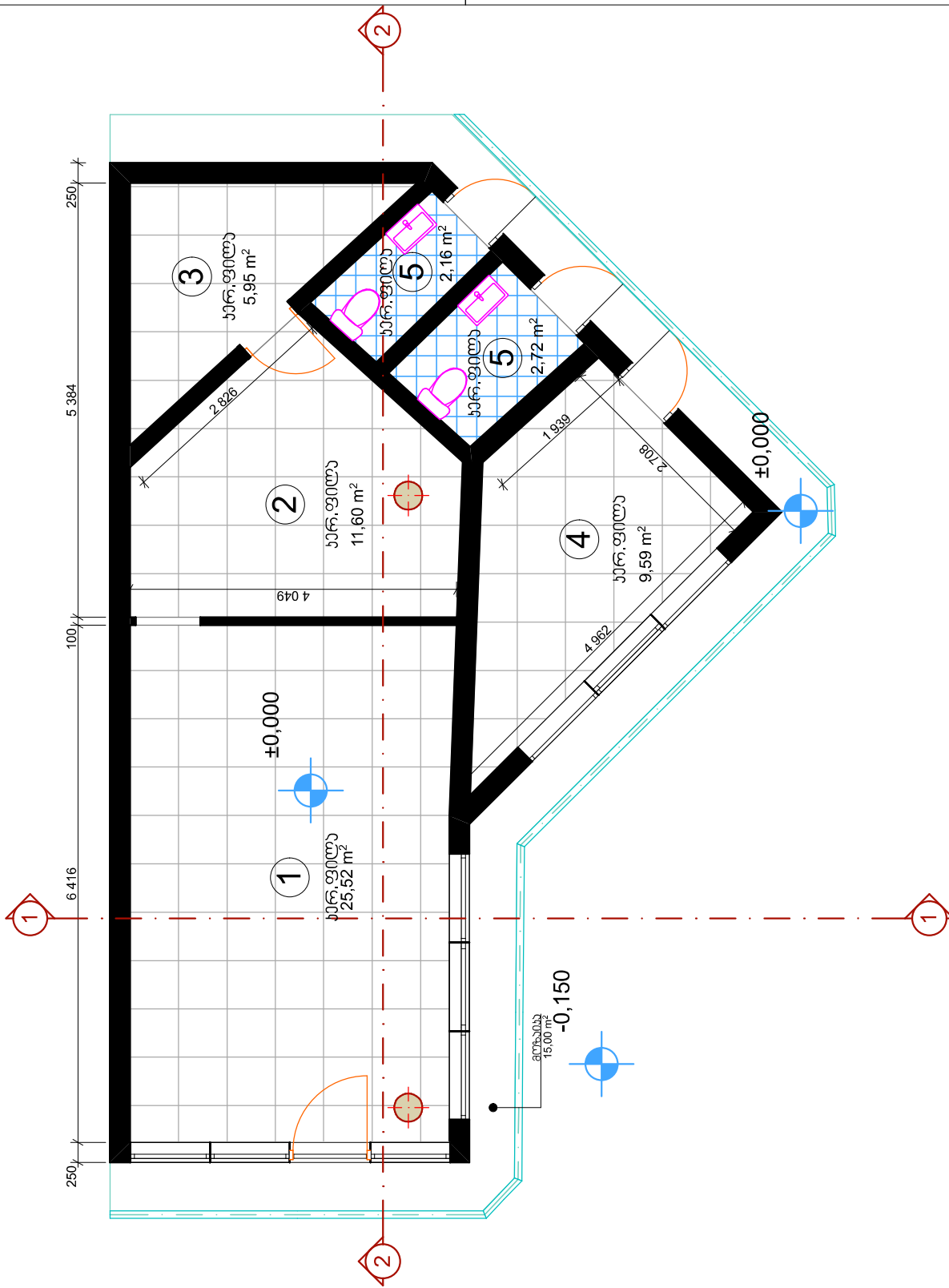
არსებული ფრილი 1-1

არსებული ფრილი 1-1

ბ 1:100

შენიშვნა:

# არსებული გეგმა 0.00 ნიბნულზე

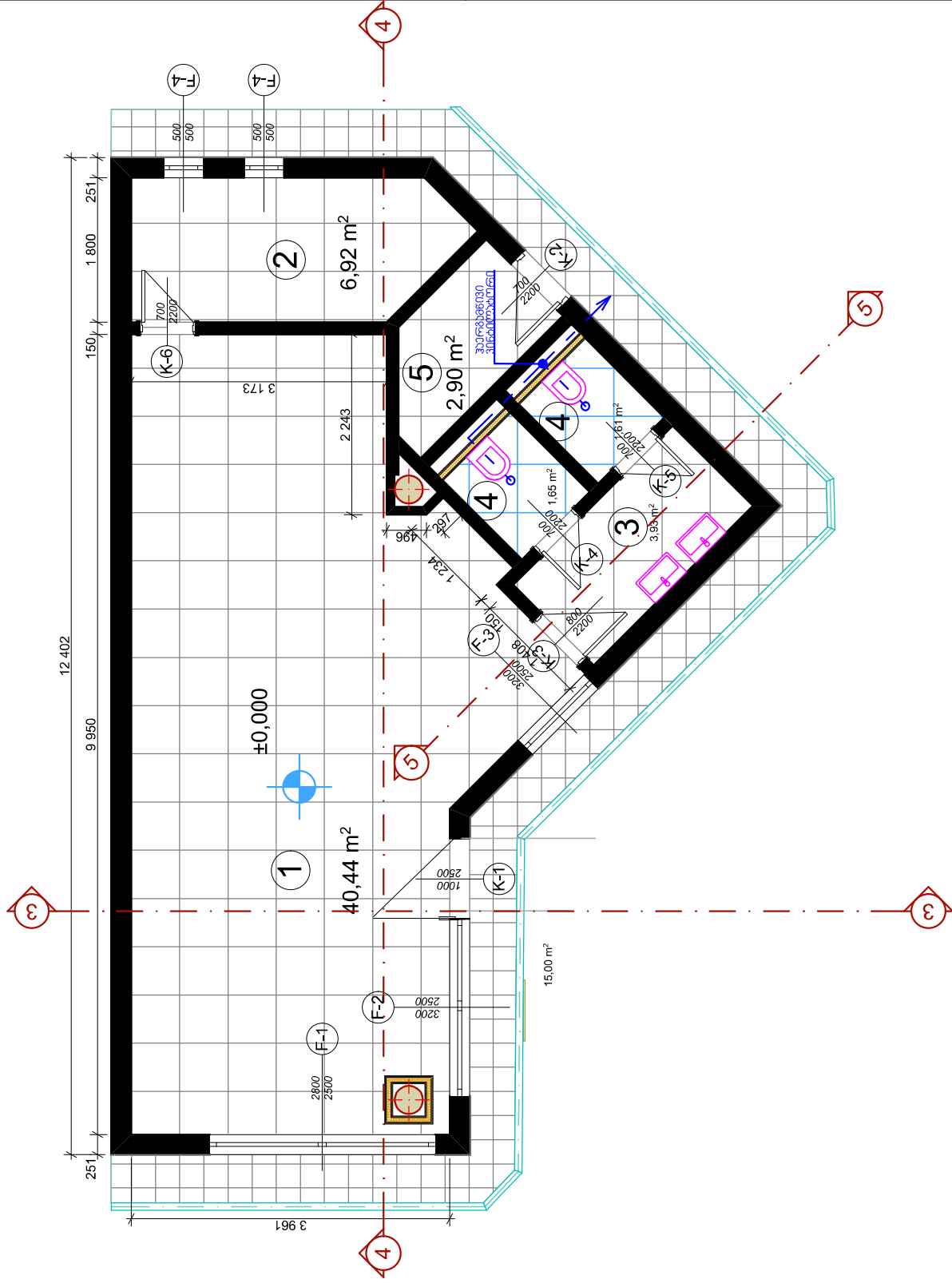


- შენიშვნები:
- 1. ზეთების მალახი
  - 2. საწყობი 1
  - 3. საწყობი 2
  - 4. სამკურნალო
  - 5. სან. კაბინა



განიმუშავა:

# საკრებობო გეგმა 0.00 ნიშნულზე

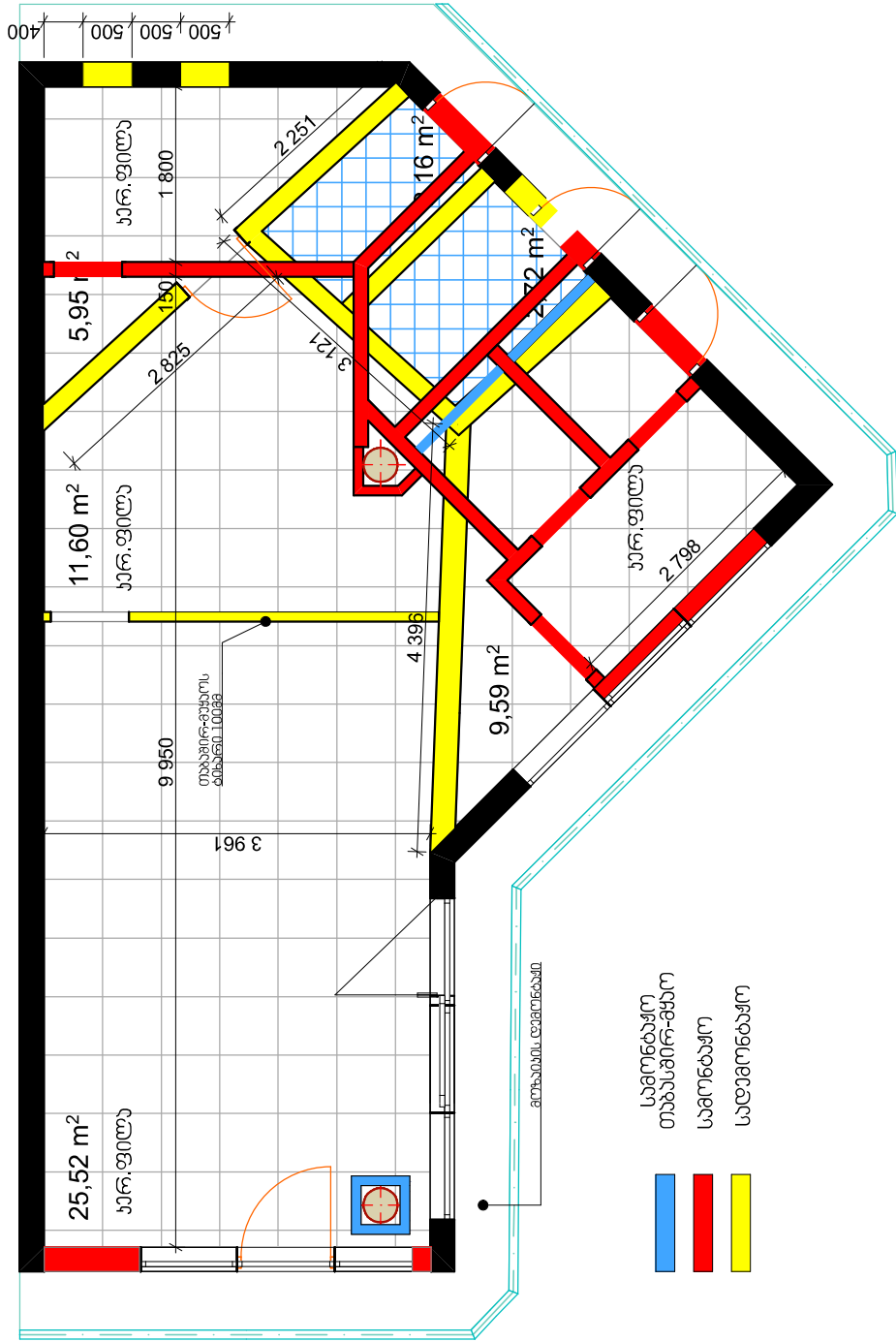


- ქსკლუივამია:
1. ბუღალტრობი
  2. საწყობი
  3. ტაბლეტი
  4. საუ-კაბინი
  5. ბუ. ობი

# საღმრთალო გეგმა 0.00 ნიშნულზე

განიმუხი:

იბრაჰიმ ღვინძვას  
 ქველი მონღოლი  
 იბრაჰიმ ჩიქოვანი



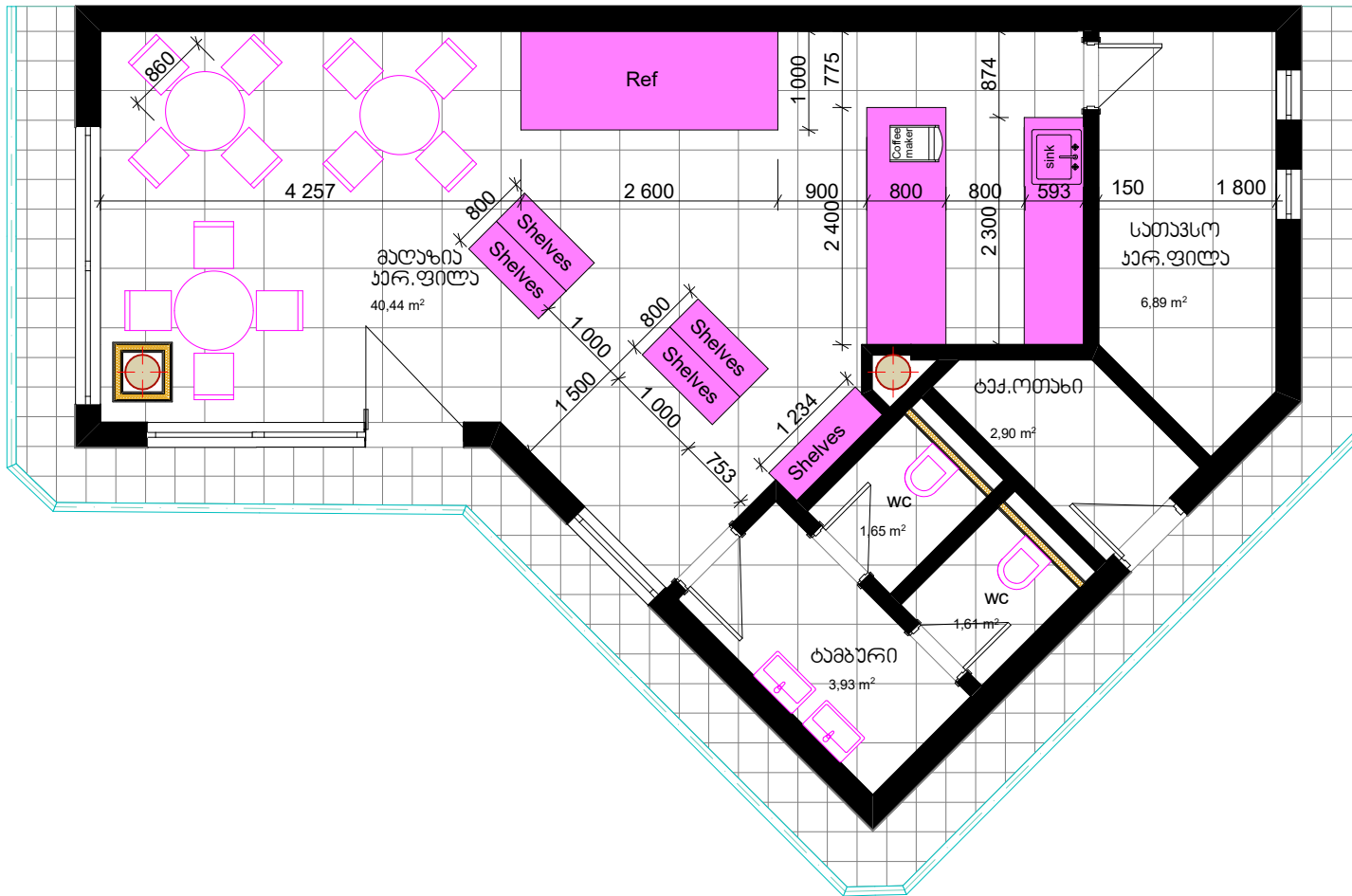
- სამონღოლო თბავსიერ-გან
- სამონღოლო
- საღმრთალო

1:50



# პეჩის განლაგების გეგმა 0.00 ნიშნულზე

შენიშვნა:



შ 1:50

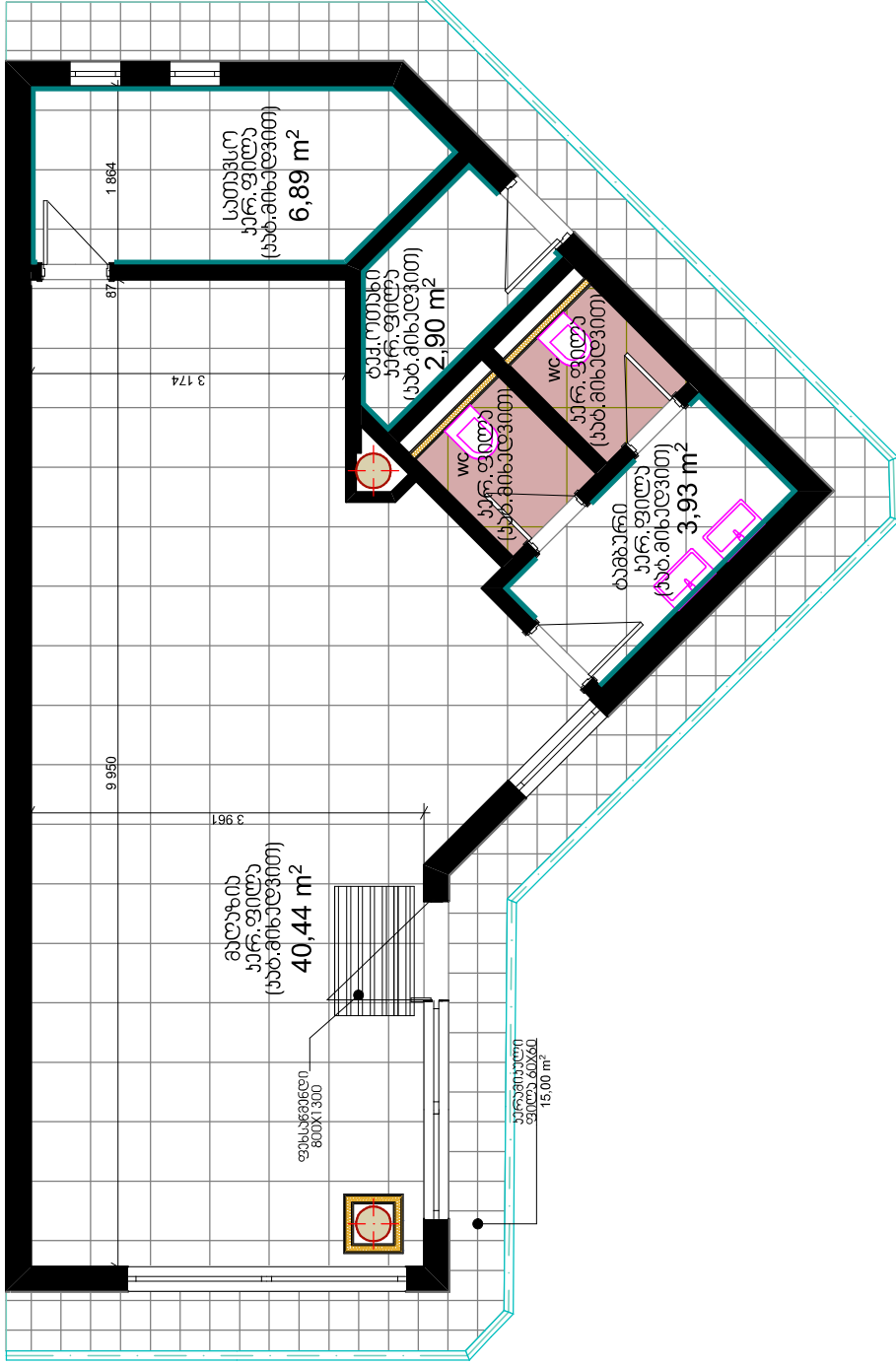


# იბათის მიწყობის გეგმა 0.00 ნიშნულზე

შენიშვნა:

იბათის დაშენებაში  
უნდა მოხდეს მოწყობა  
იბათის ჩათვლით

სველი წერტილებში დანარჩენ  
კედლებზე კეთდება  
ბუჩქი თეთრი ფერის კერამო  
გრანიტის ფილებით 30X60



## ნიშნები:

-  კლინდასის მიწვობა სმ (კერ. ფილა)
-  კერ. ფილა (ხაზ. მიხედვით) Seranova Cement Antrasit 60X60
-  კერ. ფილა ხის კვანძით (ხაზ. მიხედვით)

Nordic Gold GS-D3650/15X60

Seranova Rapsody White 30X60

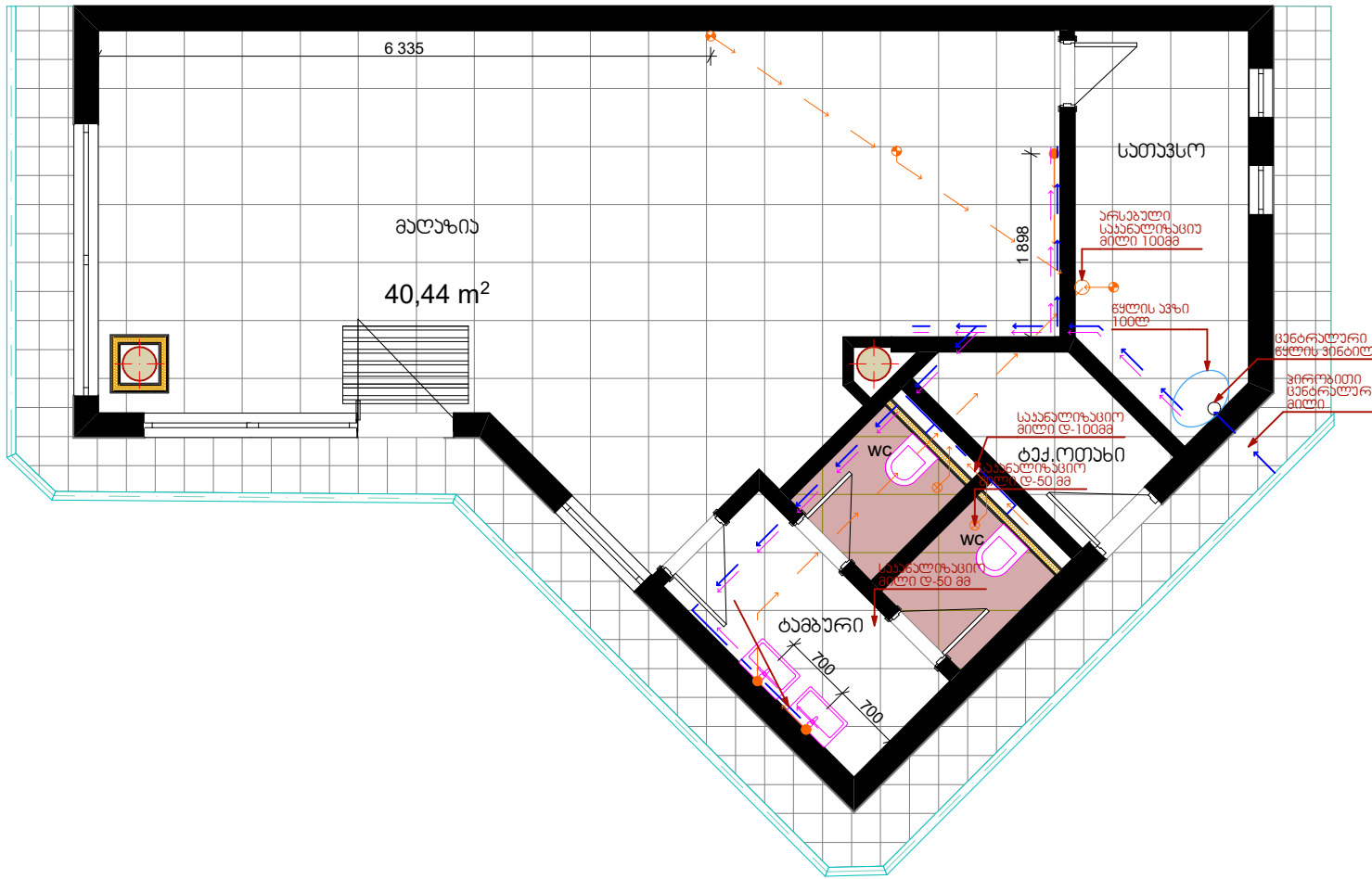


ფანჯარის ნიშანი:

# წყალ-ხანალიზაციის მოწყობის სქემა 0.00 ნიშნულზე

შენიშვნა:

ცენტრალური წყლისა და სახანალიზაციო მიწების დაკრთვა უნდა მოხდეს, არსებულ მიწაზე.



ბაზა  
40,44 m<sup>2</sup>

სათავესო

არსებული სახანალიზაციო მილი 100გგ

წყლის ავზი 100გგ

ცენტრალური წყლის პინეტილი

პინეტითი ცენტრალური მილი

სახანალიზაციო მილი 100გგ

ბაჭყალი

სახანალიზაციო მილი 50გგ

WC

სახანალიზაციო მილი 50გგ

WC

ბაზა

700

700

## მასშტაბი:

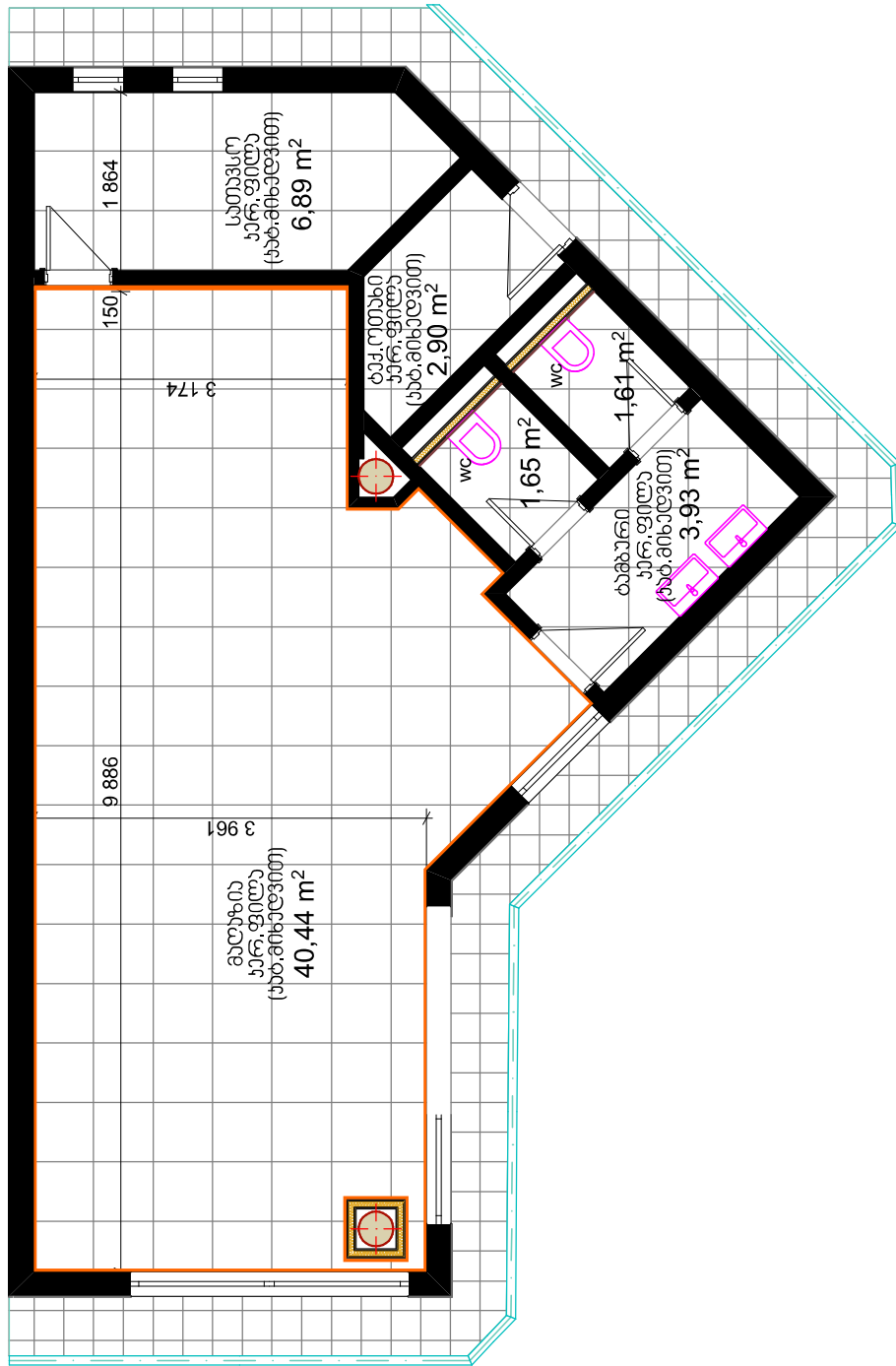
- ცივი წყლის მილი
- ცხელი წყლის მილი
- ძირითადი წყლის მილი 25გგ
- ⊗ ტრაპი (სიფონით)
- ავსებელი ჩაგანებელი მილი 50გგ
- ⊗ იატაკი ჩასვლი მილი 50გგ

შ 1:50



# ქედლების პროექტის სკემა 0.00 ნიშნულზე

განიმკვან: სათავსოსა და ბაჟ. ოთახში  
ქედლების დაგება თეთრი  
ფერით



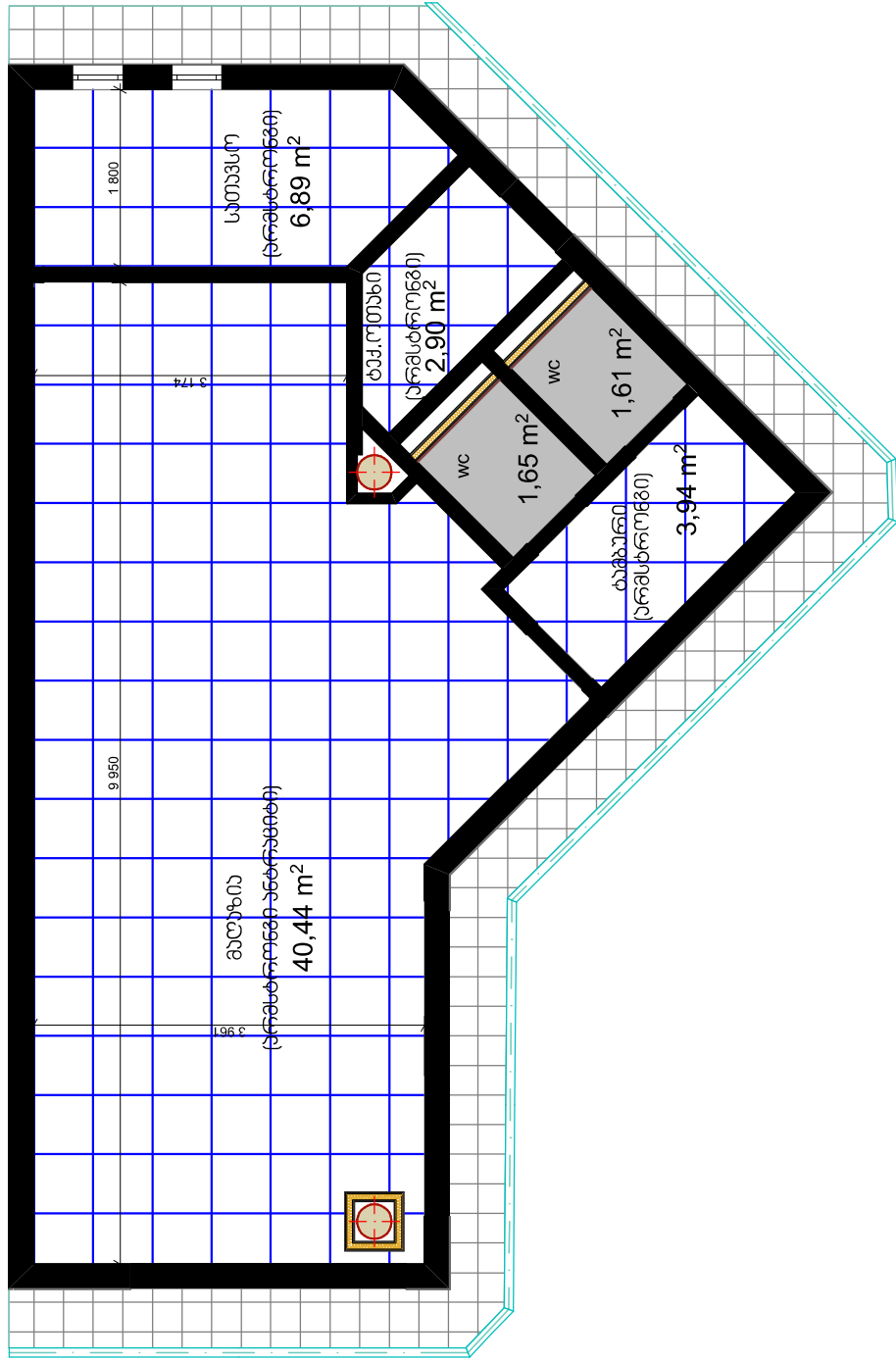
## ქსკლუიკბე:

- ლეორბიული  
ქეილი  
(ჯაბ. მიხედვით)
- ჟრანიული ფილა  
სის. აფეკბით  
(ჯაბ. მიხედვით)

მ 1:50

# ნარის მოწყობის გეგმა 0.00 ნიშნულზე

განიმკვანა:



ქსკლუბცბ:



თბბბბბ-ბბბბბ  
ბბბბ

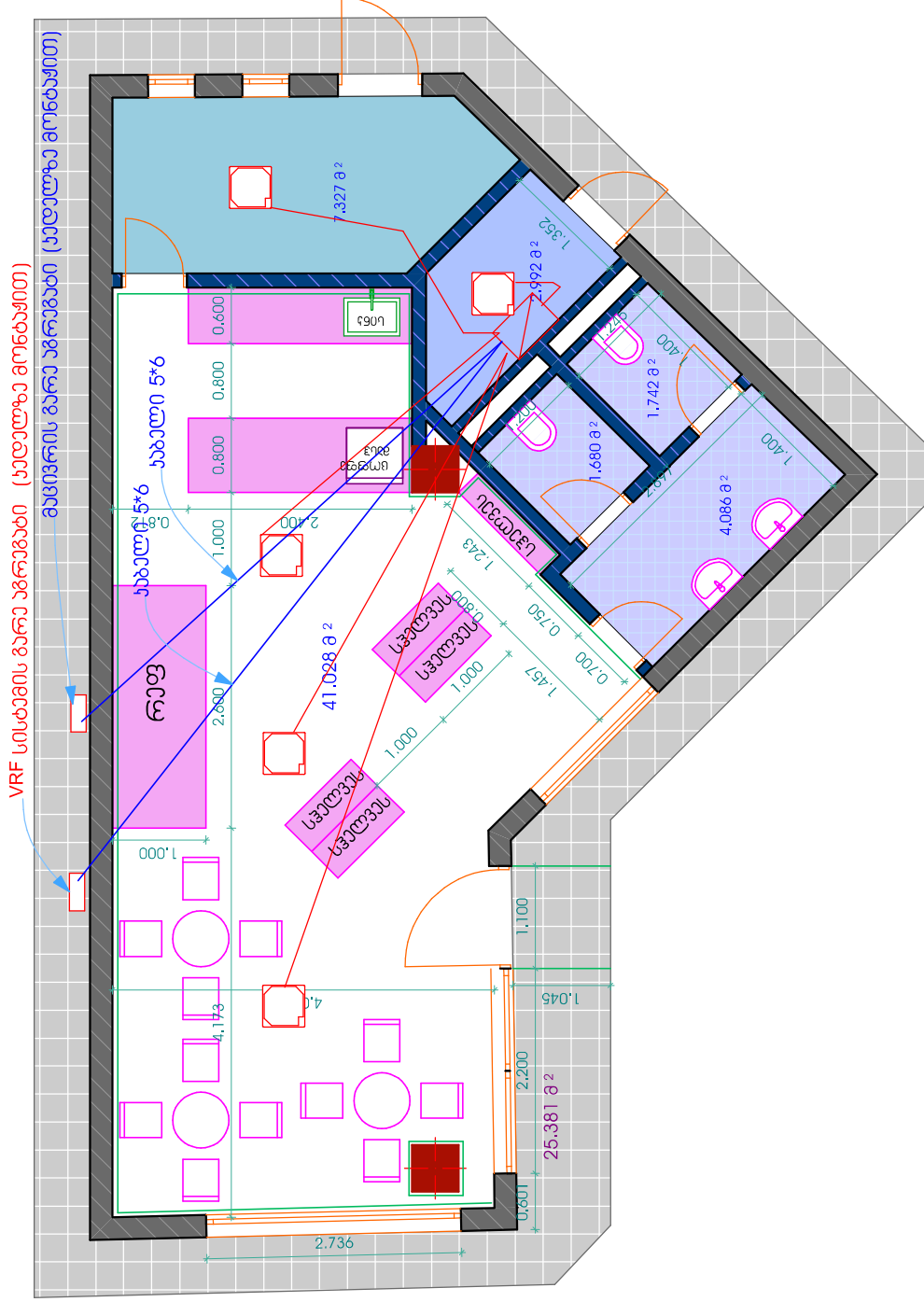


ბბბბბბბბბ ბბბბ  
ბბბბ ბბბბბ  
(ბბბ. ბბბბბბბ)

სბბბბბბბ  
ბბბბს ბბბბბ  
(ბბბბბბ ბბბბ)

ბ 1:50

# ლაუნჯის ელ. მომარაგების სქემა



განიმკვანა:

კონსტრუქციის პირი  
 ავრეგების დასაქვანა  
 ნარეგების 2.5 მრეგანა  
 აბელთი

ქსელის სქემა:

მ 1:50

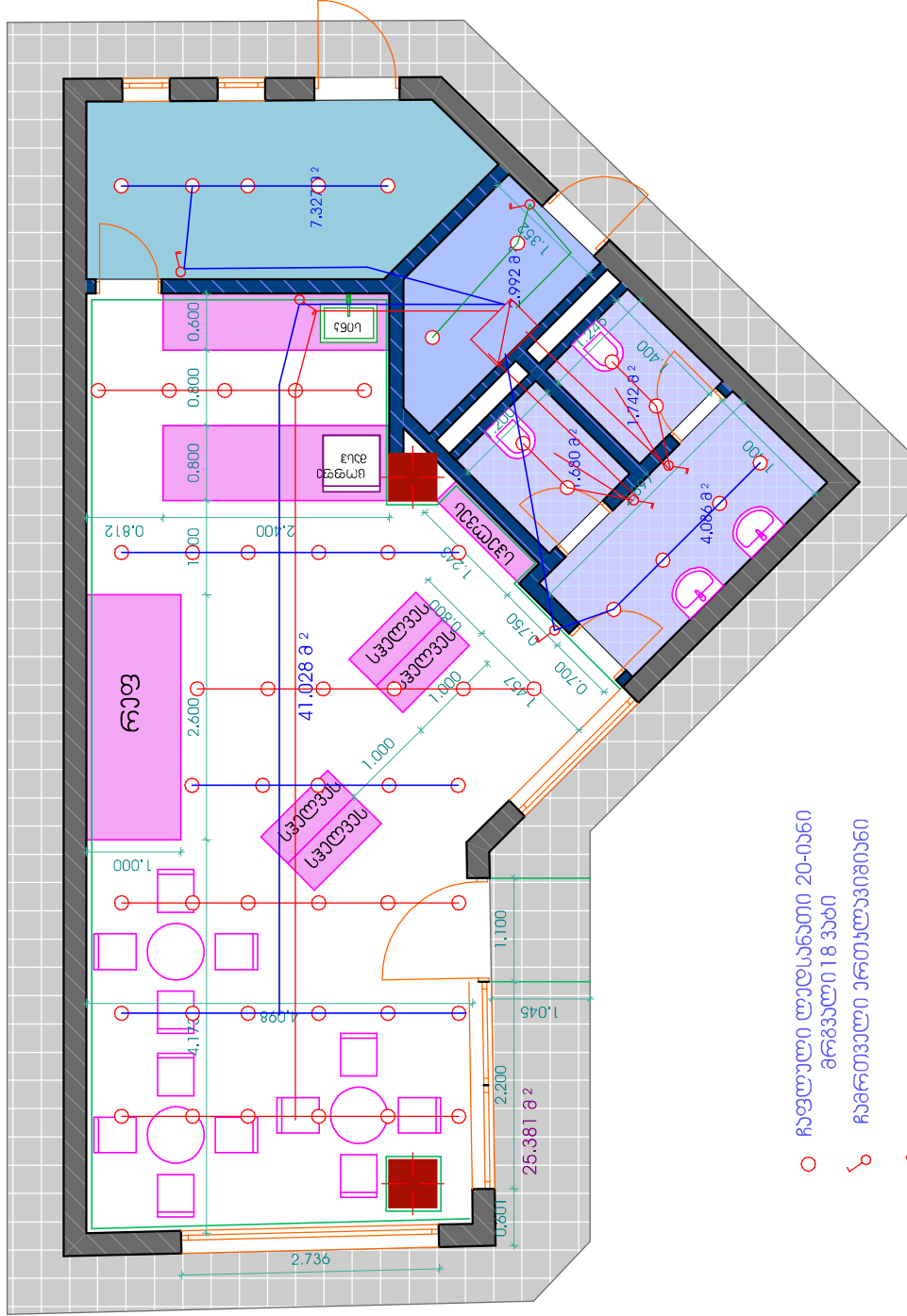






# როგობების განლაგების სქემა

**შენიშვნა:** დასასრულად წარმოებს\*  
 2.5 მრავალბარბელზე ხაბალით  
 თითოეული ხაზის ულამპრო  
 ფარიდან წერილობრივ აღნიშვნას  
 დამოუკიდებელ ხაზს



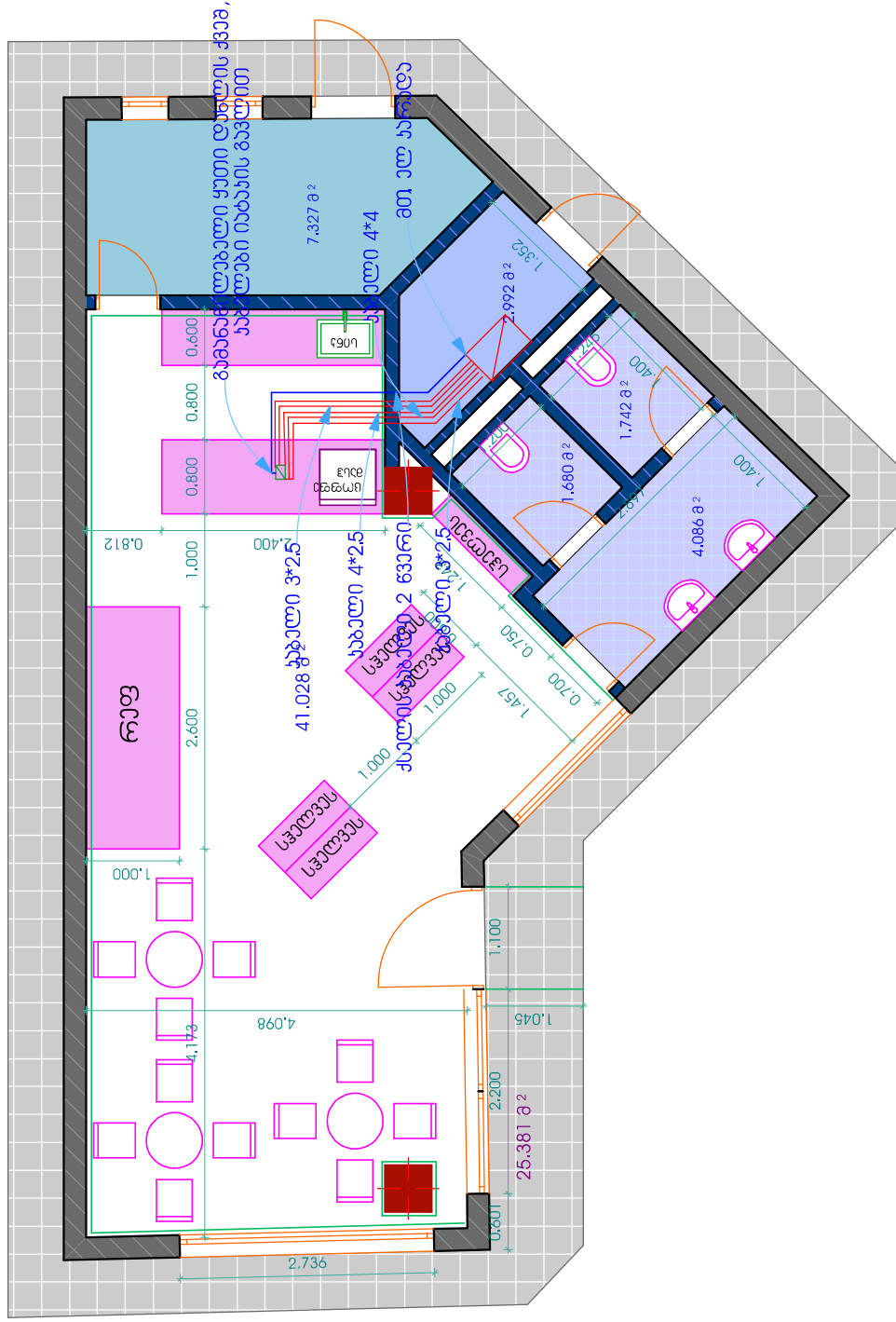
## უძსკლუბები:

- ჩაფლული ლედსანატი 20-იანი მრგვალი 18 ვაბი
- ⌘ ჩამრთველი ერთულავიზიანი
- ⌘ ჩამრთველი ორულავიზიანი

- ჩაფლული ლედსანატი 20-იანი მრგვალი 18 ვაბი
- ⌘ ჩამრთველი ერთულავიზიანი
- ⌘ ჩამრთველი ორულავიზიანი

ლახლის დანადგარების ელ. მომარაგების სქემა

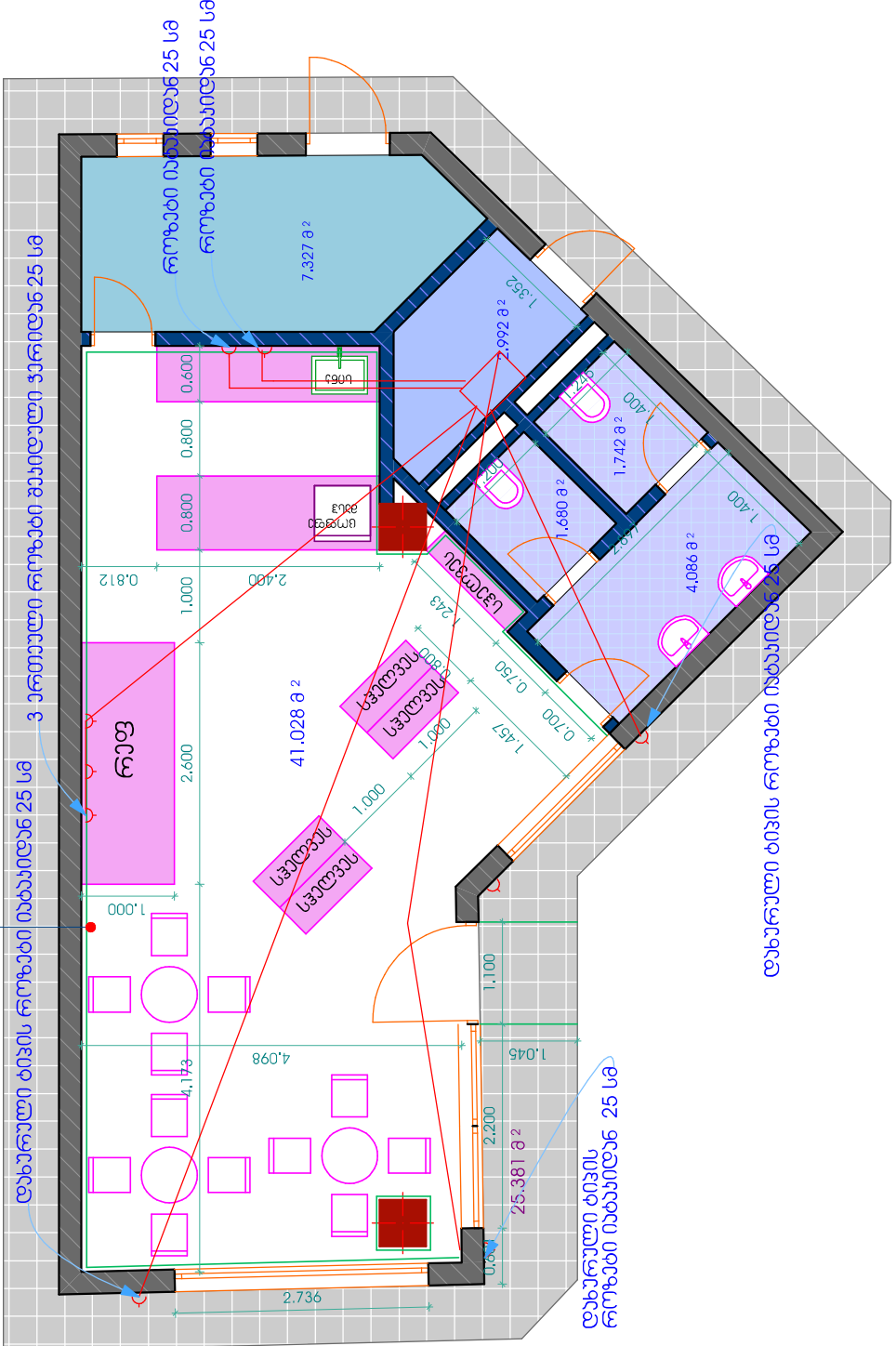
განიმკვანა:



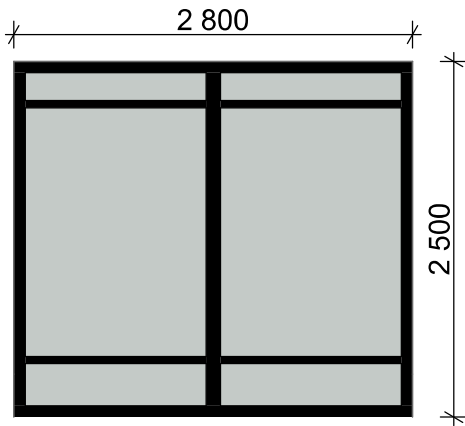
მ 1:50

შენიშვნა: დასაშვად წარმოებს ვა  
2.5 მრავალბრუნვად ხაზალით  
თითოეული ხაზის ქუცხრო  
ფარდნიან ნარტილად ადნინდხას  
დამრეადნებელ ხაზს

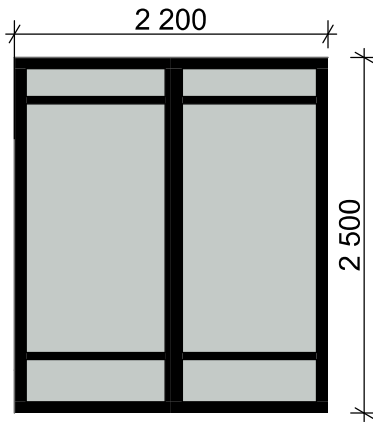
### დამბახებითი როზუბების ბანდებების სქემა



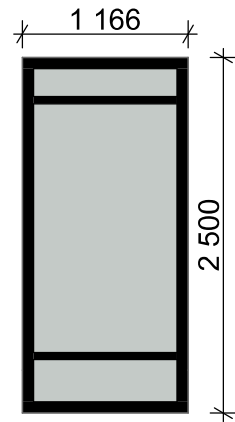
# ქარ-ფანჯრების ექსპლიკაცია



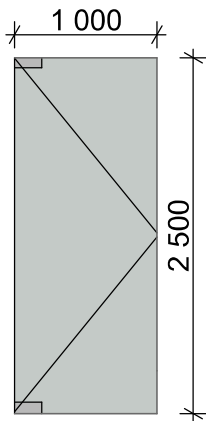
**F-1**  
ორმაგი მინაჯაჭები  
გავი ალუმინის ულათეჯში  
7.0 მ<sup>2</sup>



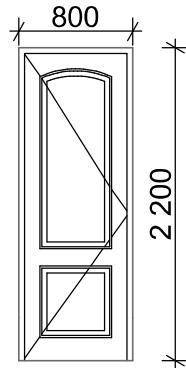
**F-2**  
ორმაგი მინაჯაჭები  
გავი ალუმინის ულათეჯში  
5.5 მ<sup>2</sup>



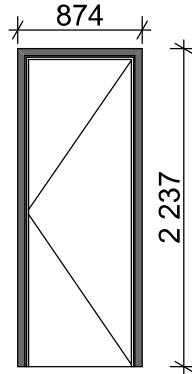
**F-3**  
ორმაგი მინაჯაჭები  
გავი ალუმინის ულათეჯში  
2,9 მ<sup>2</sup>



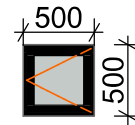
**K-1**  
ნაწრთობი მინა 10მმ  
2.5 მ<sup>2</sup>



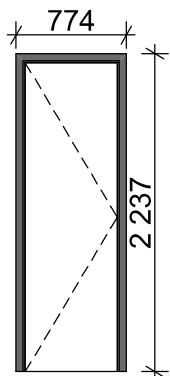
**K-2**  
თეთრი მატალო-  
კლასტმანი  
1.8 მ<sup>2</sup>



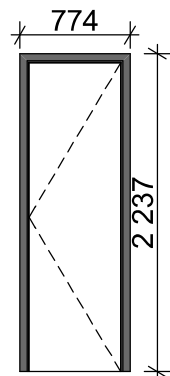
**K-3**  
MDF-ის ჯარი  
(ჯაბ. მიხედვით)  
2.00 მ<sup>2</sup>



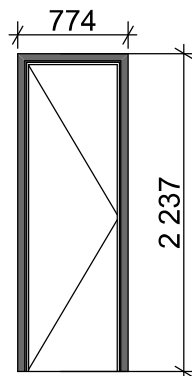
**K-4**  
ორმაგი მინაჯაჭები  
გავი ალუმინის ულათეჯში  
2მ  
0.5 მ<sup>2</sup>



**K-4**  
MDF-ის ჯარი  
(ჯაბ. მიხედვით)  
1.8 მ<sup>2</sup>



**K-5**  
MDF-ის ჯარი  
(ჯაბ. მიხედვით)  
1.8 მ<sup>2</sup>



**K-6**  
MDF-ის ჯარი  
(ჯაბ. მიხედვით)  
1.8 მ<sup>2</sup>

შიდა კარები მზადდება  
MDF-ის მასალით რომელიც  
იქნება დაშპონილი მუხბით  
და ნახევარი მხარე შეღებილი.  
საღებავის კოდი (RAL 7012)

## განმარტებითი ბარათი

ქალაქ თბილისში, დავით აღმაშენებლის ხეივანი მე-12 კილომეტრი. შპს „სან პეტროლიუმ ჯორჯია“-ს იჯარით აღებულ მიწის ნაკვეთზე, არსებული ავტოგასამართ სადგურის რეკონსტრუქციის პროექტი.

მოცემულ პროექტში განილულია აგს „დილომი მგ“-ს სარეკონსტროქციო-სარემონტო სამუშაოები.

სამუშაოები იწყება ობიექტის შემოღობვით, დროებითი სამშენებლო ღობით. არსებული ინვენტარის განოტანა და ადგილზე დასაწყობება.

შენობაზე არსებული „ბრენდირების“ დემონტაჟი. შენობაში არსებული თაბაშირ-მუყაოს ჭერის დემონტაჟი. ასევე ტიხრების დემონტაჟი (სრული უსაბრთხოების დაცვით). არსებული მეტალო პლასტმასის ვიტრაჟებისა და კარებების დემონტაჟი და დასაწყობება. იატაკის ფილის აყრა მოჭიმული იატაკის ჩათვლით. შენობის წინ და გვერდებზე, ტროტუარზე არსებული მოზაიკის სრული დემონტაჟი.

სან.კვანძებში უნდა მოხდეს ფილების სრული დემონტაჟი.

უნდა მოხდეს ელექტოობის და წყალ-კანალიზაციის ტრანშეების მომზადება.

ტიხრების მოწყობა წვრილი სამშენებლო ბლოკით. რკიბა-ბეტონის სართყელის მოწყობა ტიხრებზე. შიდა კედლების დამუშავება პროექტის მიხედვით. გალფ

სთორის შიდა პერიმეტრზე არსებული კედლების და სვეტის გარშემო

დეკორატიული აგურით მოპირკეთება. არმსტრონგის ჭერების მოწყობა მთელ

შენობაში სანკვანძების გარდა. სან.კვანძის ჭერი მოწყობა ნესტგამძლე თაბაშირ-

მუყაოს ფილით (შეკუდული). სან.კვანძის უკანა კედლის და იატაკების მოპირკეთება

კერამიკული ფილით (ხის ეფექტი). წინა და გვერდითი კედლების მოპირკეთება

კერ.ფილით (კატ.მიხედვით).

მაღაზიის ჭერის ღებვა შავი ფერის ანტრაციტის საღებავით. უნიტაზის და

ხელსაბანის მონტაჟი პროექტის მიხედვით. სან.კვანძებში პროპელერიანი

ჰაერგამწოვების მონტაჟი. იატაკებში ჩასაშენებელი ტრაპების მოწყობა (სიფონის

სისტემით). იატაკების მოწყობა კერამიკული ფილით კატალოგის მიხედვით. ჰოლში,

სათავსოში და ტექნიკურ ოთახში პლინტუსის მოწყობა პერიმეტრზე, ნსმ სიმაღლის.

მაღაზიის შესასვლელში ჩასაშენებელი ფეხსაწმენდის მონტაჟი.

შავი ფერის ალუმინის ვიტრაჟებისა და შიდა მდფ-ის კარებების მონტაჟი (იხ. კარ-

ფანჯრების ექსპლიკაცია). შენობის გარეთ ტროტუარის მოპირკეთება კერამიკული

ფილით. ტროტუარის ლითონის კუთხოვანას ღებვა ანტიკოროზიული საღებავით

შავი ფერის.

შენობის ფასადის დამუშავება ქვიშა-ცემენტის ნაშხევით (ბრიზგი) და ღებვა კატ.

მიხედვით.

უნდა მოხდეს ფარული სამუშაოების დასურათება. ყველა სამუშაოს დასრულების შემდეგ, უნდა მოხდეს ტერიტორიის დასუფთავება და სამშენებლო ნაგვის გატანა ნაგავსაყრელზე.

რკ.ბეტონის ელემენტებისთვის, გათვალისწინებულია B=25 კლასის ბეტონი, რომლის მარკა ყინვამდეგონის მიხედვით F=150, ხოლო მარკა წყალშეუღწევადობის მიხედვით კი W=4. გამოყენებულია არმატურა A-I და A-III კლასი.

სამშენებლო სამუშაოებისას დაცული უნდა იქნას შრომისა და უსაფრთხოების წესები. სამშენებლო სამუშაოები უნდა წარიმართოს საავტორო ზედამხედველობის ქვეშ. —

# Gulf Store



რემონტი/რეზერვინგი/სამშენებლო





# მაღაზიის ვიტრაჟები და მინის კარი

## ვიტრაჟის ფერი და მასალა

1. შავი ალუმინი
2. ევროპული ნარმოების

## შუშის შესასვლელი კარის სპეციფიკაცია

მზადდება ნაწრთობი მინით, მაღალი ხარისხის გერმანული ანჯამებით, ჩარჩოს გარეშე. ქვედა ჩამკეტით მექანიზმით. ერთ ფრთიანი კარის შემთხვევაში ზომა არ უნდა იყოს 1100 მმ-ზე ნაკლები.

## გადმოსაღები თანჯრები

ყველა თანჯარა რომელიც დაკავშირებულია შიდა კარით მაღაზიასთან, უნდა მოეწყოს მწერებისაგან დამცავი ბადეები

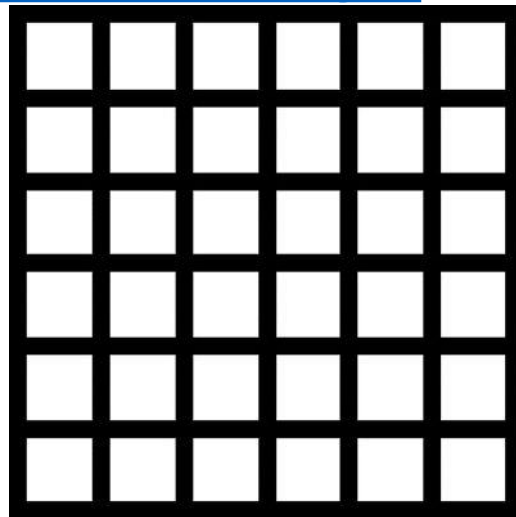
# კედელზე გასაკრავი აგური

ქართული აგური წარმოებული თელავის რაიონში შპს კომფორტ პლიუსის მიერ, ზომა 23 X 5-ზე  
საკონტაქტო ნომერი : 596 89 90 90



# მაღაზიის ჭერი

- ჭერი უნდა გაკეთდეს თაბაშირ მუყაოს ფილებით.
- დამუშავდება და შეიღებება შავად, საღებავი შავი ანტრაცეტი (ნოვას კოდი 325).
- ჭერზე მონტაჟდება ალუმინის შავი ფერის შეკედული PPP ტიპის ჭერი 60X60-ზე , მომწოდებელი:
- დიმიტრი 555 844844
- <https://www.facebook.com/eurohub.ge/>



# იატაკზე დასაგები ფილები

- მაღაზიაში, კაფეში და სველ წერტილებში იგება ერთი სახის კერამო გრანიტის ფილა 60X60 -ზე.

მწარმოებელი seranova თურქეთი, მოდელი Cement Antrasit 60X60 -ზე

<http://seranovaceraamic.com/icerik/detay/133/cement.html>



შენიშვნა: მოცემული ინვენტარის ვერ შოვნის და ჩანაცვლების შემთხვევაში, უნდა შეთანხმდეს დამკვეთთან!

# სველ წერტილებში დასაგები მეტლახი და კაფელი

- იატაკზე და უნიტაზის უკანა კედელზე კეთდება ხის ფაქტურის კერამო გრანიტით
- მაგ: Nordic Gold GS-D3650/15X60



სველი წერტილებში დანარჩენ კედლებზე კეთდება მუქი თეთრი ფერის კერამო გრანიტის ფილებით 30X60  
მაგ: Seranova Rapsody White



**შენიშვნა: მოცემული ინვენტარის ვერ შოვნის და ჩანაცვლების შემთხვევაში, უნდა შეთანხმდეს დამკვეთთან!**

# უნიტაზი, ხელსაბანი და შემრევები

- ვიტრას ინდუსტრიული უნიტაზი 8-9 ლიტრიანი ჩასამონტაჟებელი
- ჩამრეცხი ავზით
- ხელსაბანი ნიჟარა ვიტრას ფირმის, მოკლედ ფეხით, კედელზე
- დასამაგრებელი
- შემრევი ჰანს გროჰეს ფირმის კოლექცია Logis ფერი (ვერცხლისფერი)
- მაგ:

IDEAL  
DESIGN



შენიშვნა: მოცემული ინვენტარის ვერ შოვნის და ჩანაცვლების შემთხვევაში, უნდა შეთანხმდეს დამკვეთთან!

# შიდა კარები


- შიდა კარები მზადდება MDF-ის მასალით რომელიც იქნება დაშპონილი მუხით და ნახევარი მხარე შეღებილი. საღებავის კოდი (RAL 7012)
- გალთვის მიერ შერჩეული მწარმოებლებია:
- 1. შპს „სკალა ვან ჰოლდინგი“ (ტელ: 551 22 11 00 გიორგი)



# ელექტრო სამონტაჟო სამუშაოები

- ყველა ჩამრთველი და რობეტი უნდა იყოს დამიწებით და შავი ფერის.
- დარბაზში განთავსებული რობეტებს უნდა ჰქონდეს USB პორტი.



 the Atlantic





# განათება

- ყველა მაგიდის თავზე ყენდება ნარინჯისფერი სანათები ღარბაბში, ასევე სალარო ბონის თავზეც (სალაროს სიდიდის მიხედვით რაოდენობრივად)
- შუაში განთავსებული თაროების შემთხვევაში ყენდება ცალკე იმპულსური ბონისათვის რელსზე მიმაგრებული პროექტორები
- მაღაზიის ძირითადი განათება არის ნეიტრალური (ნებისმიერი ტიპის სანათისათვის)
- სურათები იხილით შემდეგ სლაიდზე.

# მაღაზრის და კაფის ინტერიერის სურათები

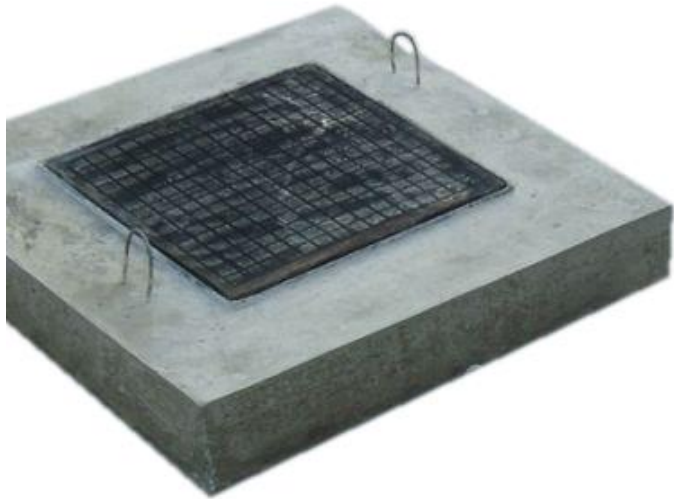


# ფასადები

- ფასადების დამუშავება:
- ქვიშა-ცემენტის მინაშხეფი
- ღებვა: სილიკონიანი საფასადე საღებავი (თეთრი)  
ან წებო ემულსიის საფასადე საღებავით

# საკანალიზაციო ჭის მონაცება

პოლიმერული კანალიზაციის  
მანჰოლი 500X500 (სახურავი)



რკ-ბეტონის საკანალიზაციო ჭა  
600X600X700

